

NJ내 근로자는

이제 유급 병가를 내실 수 있습니다. 풀타임, 파트 타임, 기간제 근로자도 법으로 보호받습니다.

자신 또는 가족이 아플 때 병가를 낼 수 있습니다 :

- 신체적/정신적 질환 또는 건강 관리
- 가정 폭력 또는 성폭력
- 자녀의 학교에 가야 하는 경우

연간 최대 40 시간까지, **매 30시간 근무마다 1 시간의 병가**를 얻습니다.

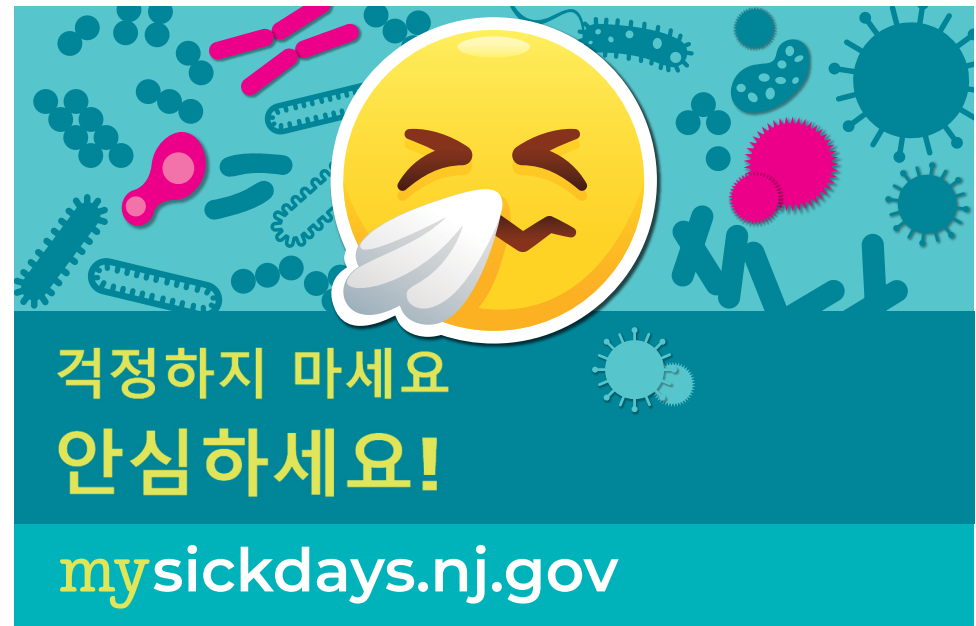
고용주가 병가를 사용하는데 불이익을 주거나 자신의 업무를 대신할 사람을 찾으려 하는 것은 불법입니다. **2일** 이상의 병가가 아닌 이상, 고용주는 병가를 증명할 서류를 요청할 수 없습니다.

상세 정보는 mysickdays.nj.gov 에서 확인하세요

기타 권리 및 혜택은 nj.gov/labor 에서 확인하세요



MW-569.8 (10/24) Korean



NJ내 근로자는

이제 유급 병가를 내실 수 있습니다. 풀타임, 파트 타임, 기간제 근로자도 법으로 보호받습니다.

자신 또는 가족이 아플 때 병가를 낼 수 있습니다 :

- 신체적/정신적 질환 또는 건강 관리
- 가정 폭력 또는 성폭력
- 자녀의 학교에 가야 하는 경우

연간 최대 40 시간까지, **매 30시간 근무마다 1 시간의 병가**를 얻습니다.

고용주가 병가를 사용하는데 불이익을 주거나 자신의 업무를 대신할 사람을 찾으려 하는 것은 불법입니다. **2일** 이상의 병가가 아닌 이상, 고용주는 병가를 증명할 서류를 요청할 수 없습니다.

상세 정보는 mysickdays.nj.gov 에서 확인하세요

기타 권리 및 혜택은 nj.gov/labor 에서 확인하세요



MW-569.8 (10/24) Korean



NJ Workers

Now have the right to paid sick time. Full-time, part-time and temporary workers are eligible under the law.

Use sick time to care for yourself or a family member – the definition of family is generous:

- for physical/mental illness or wellness care
- to cope with domestic or sexual violence
- to attend a meeting at your child's school

Workers earn **1 hour of sick leave** for **every 30 hours they work**, up to 40 hours per year.

It's against the law for your employer to punish you for using sick leave you've earned, or to make you find a replacement for your shift. Your employer may not ask for documentation unless it's more than 2 days in a row.

To learn more, visit mysickdays.nj.gov

For information on other rights and benefits, visit nj.gov/labor



MW-569 (10/24)



NJ Workers

Now have the right to paid sick time. Full-time, part-time and temporary workers are eligible under the law.

Use sick time to care for yourself or a family member – the definition of family is generous:

- for physical/mental illness or wellness care
- to cope with domestic or sexual violence
- to attend a meeting at your child's school

Workers earn **1 hour of sick leave** for **every 30 hours they work**, up to 40 hours per year.

It's against the law for your employer to punish you for using sick leave you've earned, or to make you find a replacement for your shift. Your employer may not ask for documentation unless it's more than 2 days in a row.

To learn more, visit mysickdays.nj.gov

For information on other rights and benefits, visit nj.gov/labor



MW-569 (10/24)